

**Шестеренчатый шприц-дозатор ДШ-37** спроектирован для дозирования и шприцевания кондитерских масс, кремов, джемов, сгущенки, теста. Большой выбор игл и насадок для дозирования и украшения значительно расширяет сферу применения в кондитерских цехах.

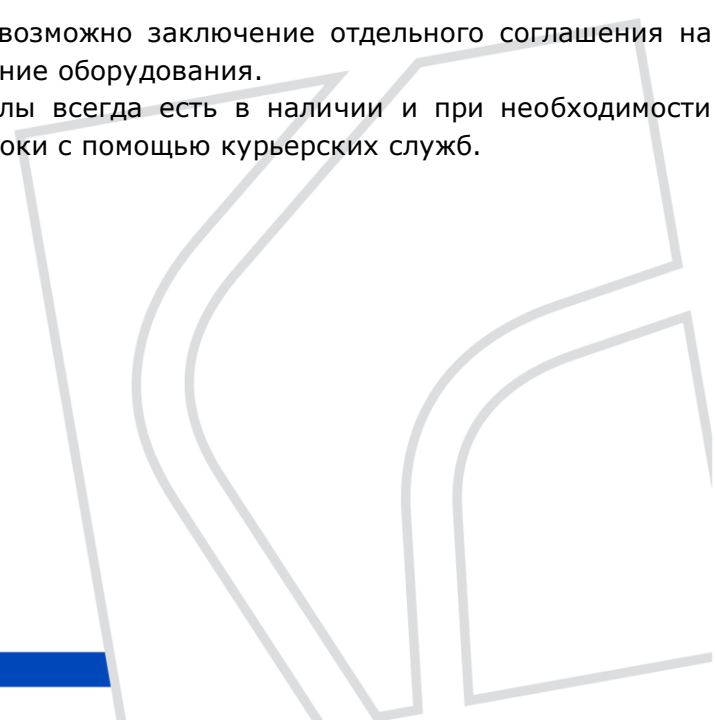
<b>Технические характеристики</b>	<b>ДШ-37</b>
Объем бункера	15
Установленная мощность, кВт	0,45
Номинальное напряжение	230В 50Гц
Габаритные размеры (ДхШхВ), мм	470х390х650
Масса, кг	30
Габаритные размеры в транспортной упаковке (ДхШхВ), мм	670х490х360
Масса с транспортной упаковкой, кг	50

#### **Преимущества ДШ-37:**

- **Электронная панель управления.** Позволяет дозатору работать в нескольких режимах: ручном, автоматическом, автоматическом непрерывном.
- **Автоматические режимы работы.** Программируются по желанию оператора с установкой: времени дозирования, времени обратного вращения шестерен, паузы между дозами.
- **Увеличенное отверстие воронки бункера.**
- **Усиленный мотор-редуктор.**
- **Частотный инвертор.** Позволяет регулировать скорость вращения шестеренок.
- **Шестерни увеличенного размера.**
- **Корпус и дозирующая головка выполнены из нержавеющей стали.**
- **Возможность использования насадок для кондитерских мешков с диаметром основания 26-27 мм.**

#### **Гарантия:**

- Гарантийный срок на оборудование составляет один год с момента отгрузки оборудования заказчику, либо с момента пуска оборудования при проведении пуско-наладки нашими специалистами.
- В течение гарантийного срока наши специалисты производят гарантийный ремонт оборудования.
- После истечения гарантийного срока возможно заключение отдельного соглашения на послегарантийный ремонт и обслуживание оборудования.
- Расходные и комплектующие материалы всегда есть в наличии и при необходимости будут доставлены Вам в кратчайшие сроки с помощью курьерских служб.



**Комплект поставки:**

Наименование	Кол-во, шт.
Шестеренчатый шприц-дозатор ДШ-37	1
Насадка «Двойная игла» D6	1
Насадка «Игла» D6	1
Насадка «Трубка» D12	1
Насадка «Трубка» D8	1
Технический паспорт и руководство по эксплуатации	1

**Варианты насосов на выбор:****1. Малый зуб D55**

Рекомендуется для вязких и текучих масс без включений при необходимости точного дозирования до 20 грамм (сгущенка, джем и т.п.). Низкая производительность на воздушных и легких массах (взбитые сливки, масляные крема и т.п.)

**2. Большой зуб D60**

Рекомендуется для любых масс без включений. Точность дозировки достигается при дозах от 15 грамм для плотных начинок и аналогичных объемов воздушных масс. Производительность дозирования вареного сгущенного молока выше на 20%, чем у насоса с малым зубом. Идеально подходит для воздушных и легких масс.

**Опция для насоса с большим зубом D60:  
роторы (кулачки) для начинок с включениями**

**Главное назначение опции** – дозирование начинок и масс с твердыми включениями до 7 мм и мягких до 12 мм. Данный роторно-кулачковый насос позволяет деликатно дозировать различные массы: взбитые сливки с цуккатами, сгущенку с крошкой ореха, джемы с кусочками фруктов, тесто с изюмом и многое другое. Роторы поставляются и как опция к насосу с большим зубом D60, так и насосы в сборе.

**Особенности:**

- точность дозировки достигается от 30 грамм для плотных начинок и аналогичных объемов воздушных масс;
- высокая производительность и скорость при прокачке больших объемов масс;
- использования масс с твердыми включениями до 7 мм и мягких до 12 мм;
- устанавливается только в корпус насоса для большого зуба D60;
- необходимо использовать насадки с проходом на 1 мм больше, чем максимальный размер включения – это обязательное требование гарантийного обязательства;

#### **Дополнительная комплектация:**

Насос в сборе для ДШ-37

Комплект шестерен или роторов для ДШ-37

Педаль управления для ДШ-37

Дозирующий пистолет для ДШ-37

Сменная насадка для ДШ-37 для орешков D15

Дополнительный бак для начинки на 15 литров для ДШ-37

Дополнительный бак для начинки на 30 литров для ДШ-37 (для воздушных масс)

#### **Стоимость оборудования:**

*Данное предложение не является публичной офертой и не включает в себя стоимость доставки и дополнительной упаковки. Экспортная цена включает в себя дополнительно стоимость таможенного оформления.*

<b>Стоимость на условиях FCA Пенза</b>	<b>Цена, руб. с НДС</b>
Шестеренчатый шприц-дозатор ДШ-37	226 000,00
Насос в сборе для ДШ-37	44 000,00
Комплект шестерен или роторов для ДШ-37	16 000,00
Педаль управления для ДШ-37	7 000,00
Дозирующий пистолет для ДШ-37	18 000,00
Насадка «Трубка» D15	5 500,00
Насадка для ДШ-37 для орешков D15	9 000,00
Насадка для ДШ-37 для пончиков	15 500,00
Дополнительный бак для начинки на 15 литров для ДШ-37	23 000,00
Дополнительный бак для начинки на 30 литров для ДШ-37 (для воздушных масс)	40 000,00
Бак с подогревом для начинки на 15 литров для ДШ-37 (регулировка 0-100°C)	64 000,00
Перемешивающее устройство для ДШ-37 (35 об/мин)	46 000,00
Насос с подогревом корпуса для ДШ-37 (ограничение на пищевые кислоты в начинке)	78 000,00

#### **Доставка оборудования:**

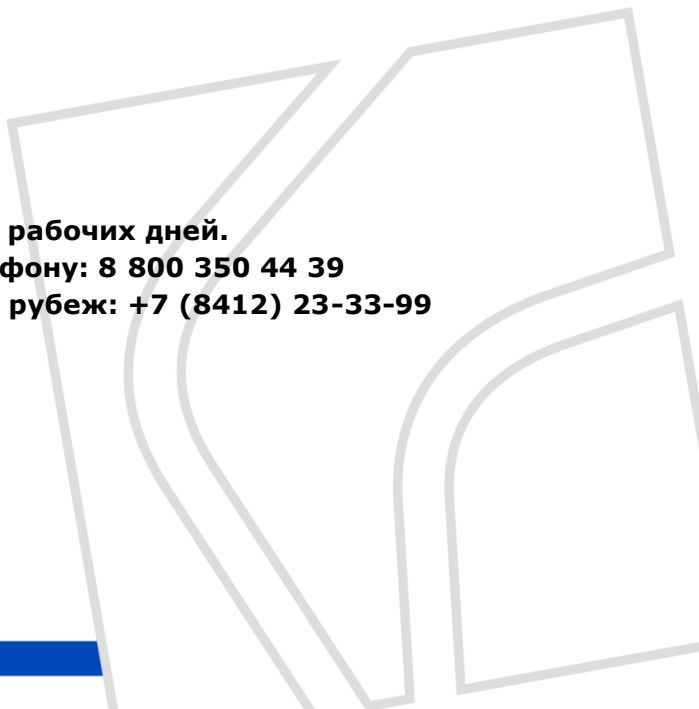
На территории Российской Федерации «СтанГрадъ» сотрудничает со следующими транспортными компаниями:

- DIMEX - [www.dimex.ws](http://www.dimex.ws)
- Деловые Линии - [www.dellin.ru](http://www.dellin.ru)
- ПЭК - [www.pecom.ru](http://www.pecom.ru)
- GTD - [www.gtDel.com](http://www.gtDel.com)

**Срок изготовления оборудования до 30 рабочих дней.**

**По всем вопросам обращайтесь по телефону: 8 800 350 44 39**

**По вопросам экспорта оборудования за рубеж: +7 (8412) 23-33-99**



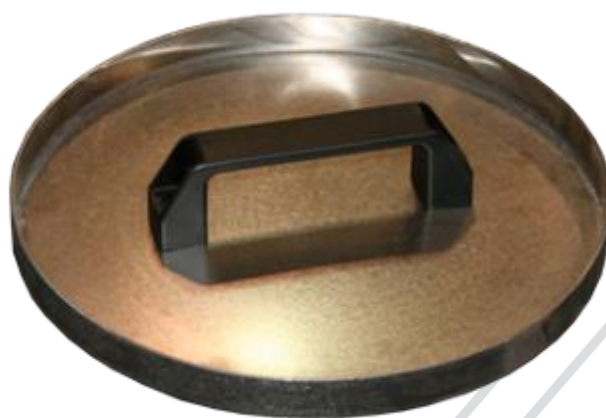
**Базовая комплектация**



Шестеренчатый шприц-дозатор ДШ-37



Комплект насадок базовой комплектации



Диск для воздушной начинки

### Дополнительная комплектация



Педадь управления для ДШ-37



Дозирующий пистолет с армированным шлангом



Насадка для орешков D15



Бак с подогревом на 15 литров



Комплект роторов (кулачков)

**Образцы готовой продукции**

